



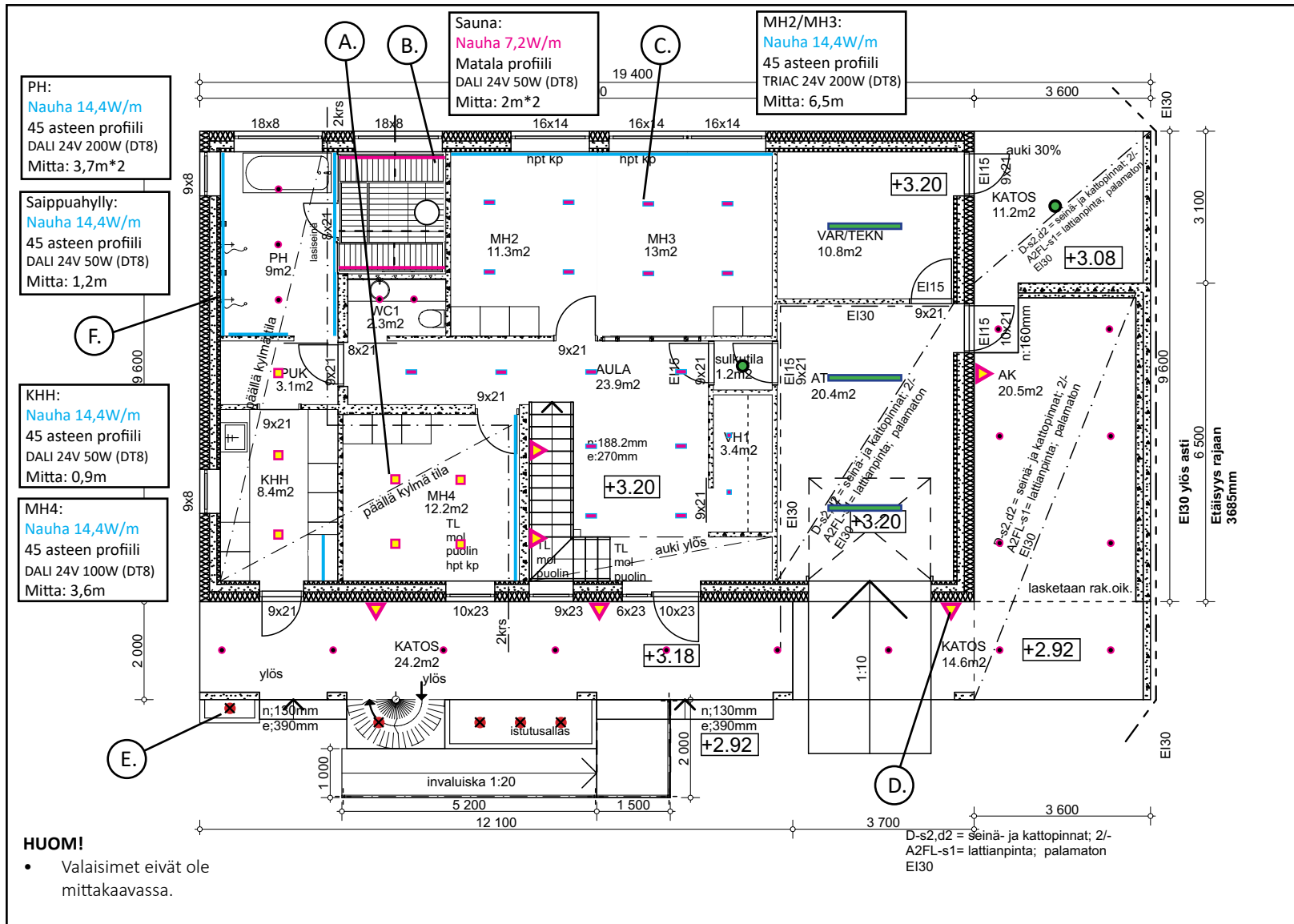
Talo Sipoonrannassa

Versio 4



LEDSTORE
Mesikukantie 16
01300 VANTAA

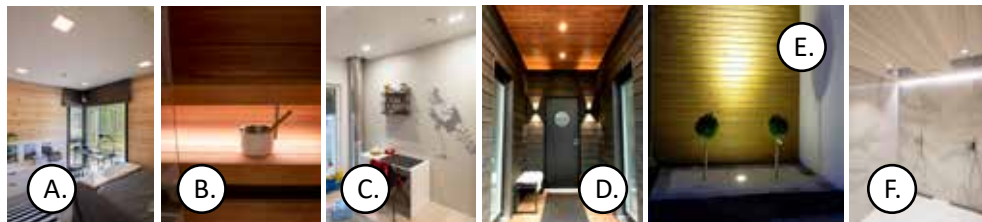
myynti@ledstore.fi
Liisa 045 251 4510



Pos.1	Led NAUHA 14,4W 24V
	3000K/4000K/CCT
Pos.2	Led TUPLA KANTTI SQ233
	2700K/4000K/5300K/CCT
Pos.3	Led PYÖREÄ 023
	2700K/4000K/5300K/CCT
Pos.4	Led PANEELI 200
	3000K/4000K
Pos.5	Led FUNK seinävalaisin
	3500K
Pos.6	MOON 600 tai 800
	4000K
Pos.7	Led NAUHA 7,2W 24V
	3000K/4000K/CCT
Pos.8	Maavalo 9W
	3000K
Pos.9	Led LIIKE 275
	4000K
Pos.10	Led JANA 1500
	4000K
Pos.11	Ripustettava valaisin
	asiakkaan oma
Pos.12	Led KANTTI SQ033
	2700K/4000K/5300K/CCT

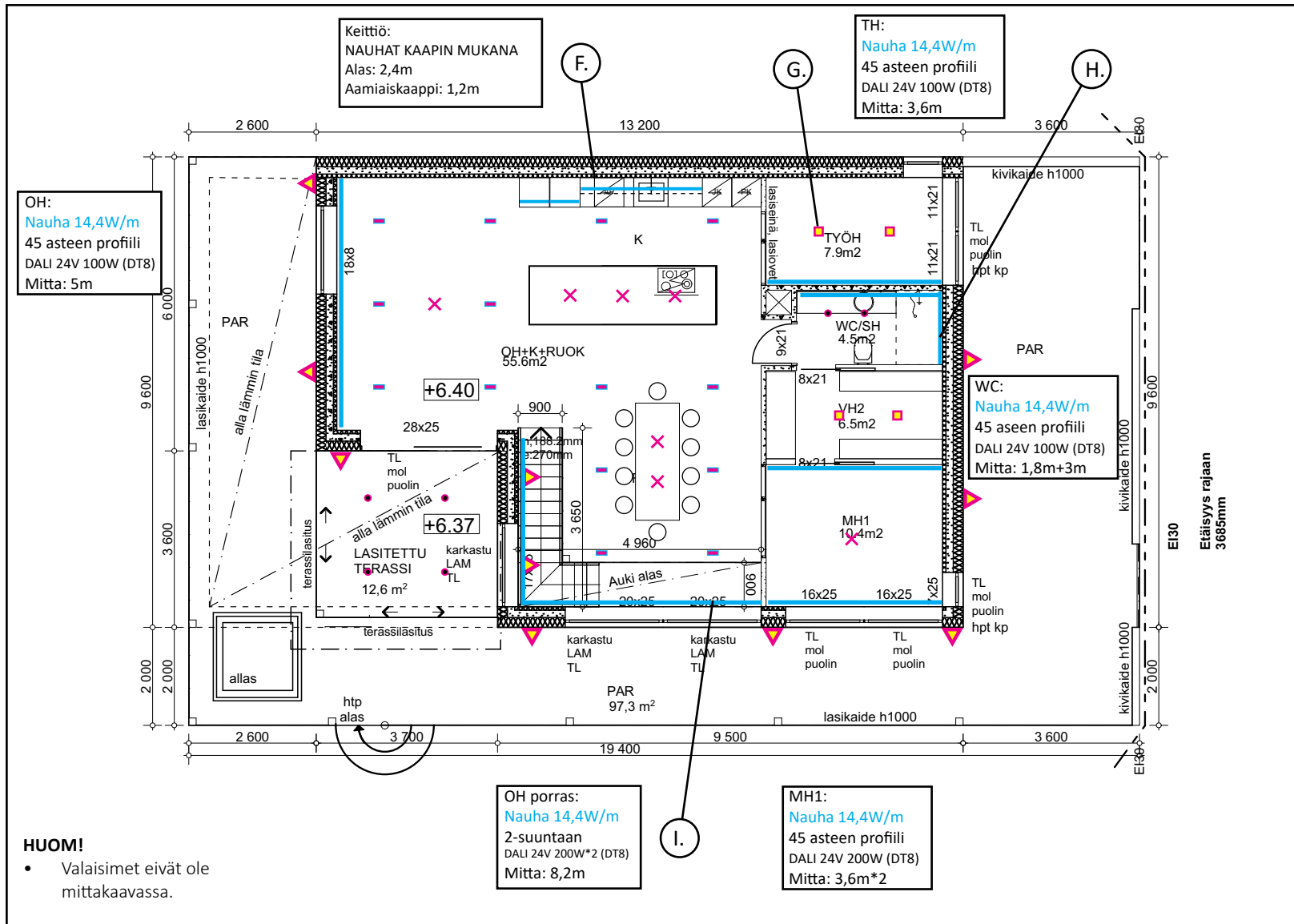
Talo Sipoonrannassa

Versio 4



LEDSTORE
Mesikukantie 16
01300 VANTAA

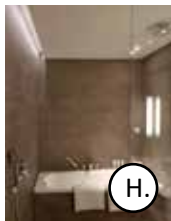
myynti@ledstore.fi
Liisa 045 251 4510



Pos.1	Led NAUHA 14,4W 24V
	3000K/4000K/CCT
Pos.2	Led TUPLA KANTTI SQ233
	2700K/4000K/5300K/CCT
Pos.3	Led PYÖREÄ 023
	2700K/4000K/5300K/CCT
Pos.4	Led PANEELI 200
	3000K/4000K
Pos.5	Led FUNK seinävalaisin
	3500K
Pos.6	MOON 600 tai 800
	4000K
Pos.7	Led NAUHA 7,2W 24V
	3000K/4000K/CCT
Pos.8	Maavalo 9W
	3000K
Pos.9	Led LIIKE 275
	4000K
Pos.10	Led JANA 1500
	4000K
Pos.11	Ripustettava valaisin
	asiakkaan oma

Talo Sipoonrannassa

Versio 4



LEDSTORE
Mesikukantie 16
01300 VANTAA

myynti@ledstore.fi
Liisa 045 251 4510

Pos.1

Helmeile 14,4W/m, led valonauha 24V



Valon väri:
3000K ja 4000K

Ominaisuudet:
Keittiön välitilan valaisuun ja epäsuoraan valaisuun. Valontuotto **1000 lumenia/m**.

HELMEILE 14,4W/m 24V:

- 120 lediä/m
- katkaisupiste 5cm välein
- max. 10m yhtenäinen syöttö
- Pisteetön kun asennetaan mihin tahansa profiiliimme.
- Saatavana IP65 ja IP21



5m RULLA
METRIHINTA

79€
18,00€/m

Rullassa molemmissa päässä liittimet.

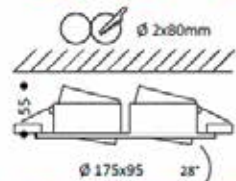


Pos.2

Led TUPLA KANTTI, CCT 2x9W/15W 2x600/1000 lumen

Valon väri:
CCT, muuntajasta valittavissa
kytkimellä 2700K/4000K/5300K

Valaisimen väri:
SQ233BR Harjattu alumiini
SQ233W Mattavalkoinen
SQ233B Mattamusta



EI MUUNTAJAA 24V / MUUNTAJALLA 230V

2x9W

129€ / 139€

2x15W

149€ / 159€



* saatavilla myös DALI ja 24V, kysy lisää

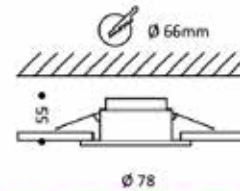
Pos.3

Led PYÖREÄ 023, CCT 9W/15W

600/1000 lumen

Valon väri:
CCT, muuntajasta valittavissa
kytkimellä 2700K/4000K/5300K

Valaisimen väri:
023 Mattahopea
023W Mattavalkoinen
023B Mattamusta



EI MUUNTAJAA 24V / MUUNTAJALLA 230V

9W

59€ / 69€

15W

69€ / 79€



* saatavilla myös DALI ja 24V, kysy lisää

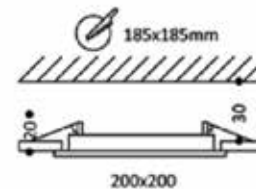
Pos.4

Led PANEELI 200, 15W

1300 lumen

Valon väri:
3000K tai 4000K

Valaisimen väri:
Panel200 Mattavalkoinen



W

69€

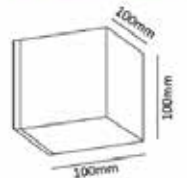
Pos.5

Led FUNK seinävalaisin, 2x6W

2x480 lumen

Valon väri:
3500K

Valaisimen väri:
Wall FUNK-B Musta
Wall FUNK-W Valkoinen



* saatavilla myös DALI, 12-24V muuntajalla tilauksesta

B	119€
W	119€

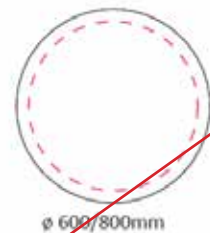
Pos.6

Led valopeili MOON, 25W

1800 lumen

Valon väri:
3000K, 4000K ja 5500K

Valaisimen tiedot:
MOON600/800 CCT valopeili,
600mm tai 800mm. Valopeilissä
on/off himmennys, huurun-
poisto ja värilämpötilavalitsin
kosketuskytkimellä.



PEILI-MOON-600-CCT	345€
PEILI-MOON-800-CCT	396€

Pos.7

Helmeile 7,2W/m, led valonauha 24V

Valon väri:
3000K ja 4000K



OminaisuuDET:

Portaiden, kaiteiden ja sokkeleiden valaisuun.
Valontuotto 500 lumenia/m.

HELMEILE 7,2W/m 24V:

- 120 lediä/m
- katkaisupiste 5cm välein
- max. 10m yhtenäinen syöttö
- Pisteetön kun asennetaan mihin tahansa profiiliimme.
- Saatavana IP65 ja IP21



5m RULLA	69€
METRIHINTA	16,00€/m

Rullassa molemmissa päissä liittimet.



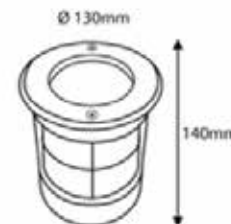
Pos.8

Led MAAVALO, 9W

800 lumen

Valon väri:
3000K tai 4000K

Valaisimen tiedot:
MAA Harjattu alumiini
Suunnattava, maahan
asennettava kohdevalo.



MAAVALO	99€
---------	-----

Pos.9

Led plafondi LIIKE 275, 18W

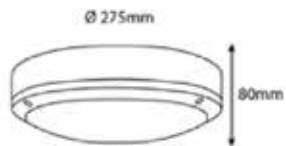
1920 lumen

Valon väri:
4000K

Valaisimen tiedot:

LIIKE 275 Musta

Valaisin toimii liiketunnistimella ja havaitsee liikkeen 8-12m päästä. Valaisimessa myös hämarätunnistin



LIIKE 275

109€

Pos.10

Led JANA 1500 kattovalaisin, 50W

5000 lumen

Valon väri:
4000K

Läpikotjutettava.

Valaisimen väri:

JANA1500 Valkoinen



TILAUS-
TUOTE



JANA1500

139€

Pos.12

Led suunn. KANTTI, CCT 9W/15W

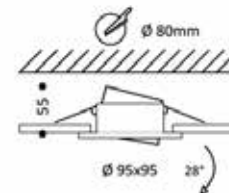
600/1000 lumen

Valon väri:

CCT, muuntajasta valittavissa
kytkimellä 2900K/4000K/5300K

Valaisimen väri:

SQ033BR Harjattu alumiini
SQ033W Mattavalkoinen
SQ033B Mattamusta



EI MUUNTAJAA / MUUNTAJALLA 230V

9W*

69€ / 79€

15W

79€ / 89€



* saatavilla myös DALI ja 24V, kysy lisää

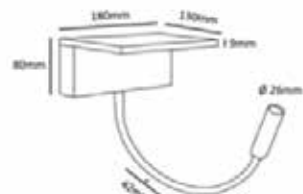


Led NIGHT BLADE lukuvalo, 1,5W

120 lumen

Valon väri:
3000K

Valaisimen tiedot:
NIGHT BLADE Mattamusta
Lukuvalo, jossa puhelimen langaton lataus sekä USB portti. Valaisimessa on/off kytkin.



NIGHT BLADE

129€

Led PILARI FUNK, 10W

1000 lumen

Valon väri:
3500K

Valaisimen väri:
Pilari FUNK Mattamusta



PILAR-FUNK

159€



Esimerkkejä nauhat, paneelit yms.





Vaihtoehtoinen
porrasvalaistus



Pos.1

Mihin: PH, MH2-4, OH/RT, MH1, WC/SH ja K

Helmeile 14,4W/m led nauhasa valaisinpisteitä on 120kpl mikä tekee nauhasta tasisaisen suurimassa osassa alumiini profileja. Nauha voidaan leikata 50mm välein ja siinä on molemmissa päissä syötöt. Nauhaa voidaan myös jatkaa juottamalla päät puskuun. Nauha on 24V ja kestää max. 10m syöttöä yhdestä päästä ilman valon alenemaa. Pidemmät pätkät tulee syöttää joko molemmista päistä tai keskeltä. Nauha tulee aina 5m rullassa. Nauhaa saa sekä kosteussuojattuna (IP65) että kuivantilan

mallina (IP21). Nauhassa voit valita 3000K (lämmin valkoinen) tai 4000K (neutraali valkoinen) valon värisävyn. Nauha tulee aina asentaa alumiiniin, jotta lämpö siirtyy pois nauhalta ja led kestää pidempään. Nauhaa voidaan himmentää, jos valitaan sopiva muuntaja (TRIAC, dali, RF langaton... riippuen kodin järjestelmästä).

PH: Asentaisin vajaan kattorakenteeseen, jolloin tulee siisti ja huomaamaton ratkaisu. Asentaisin himmentimeen, jolloin voidaan käyttää hyvin tunnelmavalona esim. saunoessa ja spotit voi olla silloin pois päältä. Huoneen molemmille sivuille.

MH2-4: Asentaisin vajaan kattorakenteeseen, jolloin tulee siisti ja huomaamaton ratkaisu. Asentaisin täälläkin himmentimeen, jolloin voidaan käyttää hyvin tunnelmavalona.

OH/RT: Valo ylös ja alas. Laittaisın syttymään myös alakerrasta, jolloin voidaan käyttää portaikon valaistuksena. Himmennin taas voisi olla sijoitettuna yläkertaan.

MH1: Asentaisin vajaan kattorakenteeseen, jolloin tulee siisti ja huomaamaton ratkaisu. Asentaisin himmentimeen ja josko tämä on vanhempien makkari, voidaan miettiä olisiko himmennin sängyn vierellä, jolloin toimii kuten hotellissa, kivasti suoraan sängystä.

WC/SH: Tilan lisävalaistukseen. Tällä vältetään se että suihkuun pitäisi tulla spotti, joka silloin jäisi mahdollisesti sadesuihkun päälle, josta valo heijastuisi peilin lailla kattoon, luoden suihkuun vain varjon.

K: Keittiön työtasojen valaisuun ja kaapiston päälle tunnelmavaloksi. Voidaan halutessa laittaa kahteen eri kytkimeen. Saarekkeen pöytäpinnan alapintaan, valaisemaan saarekkeen etureunaa. ks. ideakuva.

Pos.2 (27kpl)

Mihin: Aula, MH3, MH2, OH&K

LED TUPLAKANTTI 233 CCT, 18W valaisin on himmennettävä ja suunnattava. Led piirinä käytämme laadukkaita led-piirejä, joissa värintoistokyky(CRI) on 98 (full spectrum!) ja värit toistuvat kuten niiden pitääkin. Valaisimessa valo tulee kauniisti yhdestä pisteestä. Valaisinta on saatavana mattavalkoisena, harjattuna hopeana ja mattamustana.

Valoteholtaan led TUPLAKANTTI 233 vastaa vähintään 2x50W halogeenia eli on 2x600 lumenia. Valaisimessa on valo tasoittava extra linssi, jonka poistamalla valon määrä on 2x750 lumenia.

Valaisimessa on säädettävä valon lämpötila 2700-4000-5300K. Sääto virtalähteen kytkimestä, joten voit itse päättää sisustukseesi sopivan värin. Mikäli haluat säätää valoa langattomasti ilman tikkaita, tarvittavat CCT-valaisimille soveltuvat VaLO muuntajan ja langattoman painikkeen. Valaisin on IP44 eli valaisin on roiskevesitiivis, myös takaa päin. Valaisimen muuntaja ei ole roiskesuojattu, mutta kestää ulkona räystäissä.

Valaisimen led moduuli on irroitettava ja mahdollista vaihtaa. Valaisin on kiinteärunkoinen. Valaisin on erittäin matala, vain 50-55mm korkea! Valaisin mahtuu siistiin tyyppiseen katon rakenteeseen, jossa höyrönsulun alla on vain 48x48mm koolaus ja 13mm kipsilevy. Suosittelemme asentamaan valaisimen yläpuolelle laudan tai kipsilevyn palan estämään eristeen painumista. Asennusaukko on ellipsi, 2x80mm reikä porataan 1 cm etäisyydelle toisistaan ja ylimääräiset palat poistetaan reikien väliltä.

Jokaisen valaisimen mukana toimitetaan oma, ketjutettava virtalähde, joka mahtuu asennusreiästä asennustilaan. Valon värisävyn vaihto (WW 2700K, DW 4000K, CW 5300K) tapahtuu virtalähteen kytkimestä. Katkaise virta ennen valon värisävyn vaihtamista. Tehdasasetuksena valaisimessa on neutraali valon värisävy, DW 4000K.

Aula: Spotit suunnataan tasaisille seinille ja/tai alaspäin, ei koskaan ikkunaan tai oviaukkoon. Valot syttymään mahdollisesti sekä ulko-ovelta, autotallista tulevalta ovelta sekä pukuhuoneen ovelta.

MH3: Huoneen valaisuun. Spotit suunnataan tasaisille seinille ja alaspäin, ei koskaan ikkunaan tai oviaukkoon. Halutessa voidaan laittaa himmentimeen, mutta ei ole pakollista, koska tilassa on led nauha. Halutessa tästä tilasta voidaan myös poistaa nauha, josko halutaan.

MH2: Ikkunan eteen, valaisemaan mahdollista ikkunan eteen asennettavaa pöytää. Halutessa tämän valon on/off painike voisi olla lähellä valoa eli tuolla jossain ikkunan vierellä.

OH&K: Spotit on sijoitettu niin että ne olisivat suunnilleen symmetrisesti sekä olohuoneessa että ruokatilassa. Ryhmittelisin varmaan 2-3 ryhmään eli: Olohuoneen 6kpl ryhmäksi, keittiön 2kpl ryhmäksi ja RT 6kpl ryhmäksi. Suuntaisin alaspäin ja RT mahdollisesti hieman tuonne portaikkoon päin. Laittaisın himmentimeen ja halutessa voidaan laittaa myös värilämpötilasäädettäväksi, jolloin valonväriä voidaan muuttaa kylmästä lämpimään.

Pos.3 (8kpl)

Mihin: PH, WC1, WC/SH ja lasitettu terassi

LED PYÖREÄ 023 valaisin on himmennettävä (TRIAC) ja kosteussuojattu IP54. Värintoistokyky on yli 97, ja valaisin toistaa sisustuksen värit hienosti. Valaisinta on saatavana sekä CCT mallisena, josta joko valitaan valonväri 2700K, 4000K tai 5300K TAI VaLO-sarjan CCT säätimellä voidaan valita valonväri vapaasti 2700K-5300K välillä (sisältää himennyksen).

Valoteholtaan LED PYÖREÄ 023 9W vastaa 50W halogeenia, eli 600 lumenia ja valaisimessa on etsattu lasinen diffuuseri, joten valo ei tee teräviä varjoja. Valaisinta on saatavana mattavalkoisena, mattahopeisena ja mattamustana.

PH: Linjaisin spotit tilan keskelle. Tärkeää on että spotti ei tule sadesuihkun päälle, josta se ei heijastaisi valoa kattoon kuin peilistä. Ei ole pakko laittaa himmentimeen, koska tilassa on himmennettävät led nauhat.

WC1: Linjaisin spotit lavuaarin etureunaan, jolloin valo tulee kasvoille. Toimii tällöin hyvin meikkaus- ja parranajovalona. Laittaisın valot eri kytkimeen, jolloin yöllä ei tarvitse sytyttää kaikkia.

WC/SH: Linjaisin spotit lavuaarin etureunaan, jolloin valo tulee kasvoille. Toimii tällöin hyvin meikkaus- ja parranajovalona. Täällä riittää valoksi 2kpl spottia, silloin kun tilassa on tuo led nauha. Laittaisın valot eri kytkimeen, jolloin yöllä ei tarvitse sytyttää kaikkia.

Lasitettu terassi: Tasainen, mutta ei liian kirkas valaistus terassille. Halutessa voidaan laittaa himmentimeen, jolloin tunnelmaa on helppo säädellä.

Autokatos: Autokatoksessa valojen sijoittelu auton reunoille, jotta valoa tulee sinne mihin autosta astutaan, eikä jää auton katolle.

Alakerran katos: Sijoittelu osin linjaan autokatoksen valojen kanssa, jolloin saadaan kaunis ja symmetrinen ratkaisu. Ulkona suositaan 3000K valonsävyä, koska se monesti tuo viihtyisemmän fiiliksen taloon.

Pos.4 (10kpl)

Mihin: KHH, PUK, MH4, TH ja VH:t

PLAFONDI 200 on ohut, upotettava, himmennettävä (TRIAC) ja kosteussuojattu (IP54) valaisin. Valoteho on 1300 lumenia eli valaisin on tehokas. Valaisimen värintoistoindeksi on +90 eli värit toistuvat luonnollisina. Valaisinta on saatavana myös pyöreänä, erona siis vain muoto. Saatavana 3000K ja 4000K valo värisävyissä. Sis. pikaliittimin ketjutettavan virtalähteen, mikä tekee asennuksesta nopeaa.

KHH&PUK: KHH ja PUK tasaiseen yleisvalaistukseen. Linjataan huoneen keskilinjaan molemmissa tiloissa. KHH voidaan laittaa syttymään ulko-ovelta sekä voiaukolta.

MH4: Tilan tasaiseen valaistukseen. Paneelivalaisimia suositellaan työtiloihin ja lastenhuoneisiin niiden vähäisen häikäisyn ja hyvän ja tasaisen valotehon vuoksi. En laittaisi huoneisiin keskelle kattovalaisinta, koska sen alle ei tule kalustetta. Tällöin voi tuntua että valaisimeen törmätään, josko siinä on olisi ripustettava valo. HUOM! Näillä valoilla tulee tehokas valo, josko halutaan, voidaan asentaa himmentimeen tai vaihtaa esim. Tupla KANTTI valaisimiksi.

TH: Tilan tasaiseen valaistukseen. HUOM! Näillä valoilla tulee tehokas valo, josko halutaan, voidaan asentaa himmentimeen tai vaihtaa esim. Tupla KANTTI valaisimiksi.

VH:t: Tilan keskilinjaan kaapistot huomioiden. Alakerran VH:ssa voi olla liiketunnistin, mutta yläkertaan en välttämättä laittaisi, josko haluaa yöllä vessaan mennessä mennä mieluummin hämärässä.

Pos.5 (12kpl)

Mihin: Ulos ja sisälle

Led FUNK valaisimessa voit säätää valon avautumiskulmaa valaisimessa olevien siivekkeiden avulla. Ala- ja yläosan valon avautumiskulma on erikseen säädeltävissä, ja erikseen liikuteltavia siivekkeitä on 4 kappaletta. Tämä pelkistetty valaisin näyttää hyvältä korkeissa tiloissa, käytävillä, portaikoissa ja ulkoseinässä ja terassilla. Valaisin on kosteussuojattu IP65 ja sopii niin sisä- kuin ulkokäyttöön.

FUNK on triac-himmennettävä led-seinävalaisin, jonka himmennys toimii perinteisellä pyöritettävällä himmentimellä (tarkempi listaus himmennys-osiossa). Valaisin toimii hyvin myös taloautomaatiojärjestelmissä, kuten KNX. Valaisin toimii 230V jännitteellä, mutta toimitamme sitä tilauksesta myös 12-24V virtalähteellä.

FUNK led-seinävalaisimen teho on 2x6W ja valotehokkuus 2x480 lumenia. Korkealatuinen led-piiri on värintoistoltaan huippuluokkaa eli CRI90, mikä tarkoittaa sitä, että sisustuksesi värit toistuvat erinomaisesti. Led FUNK on saatavilla 3500K valonsävyssä ja ulkopinnaltaan sekä mattavalkoisena että mattamustana.

Ulos: Ulkotilojen ja sisäänkäyntien valaisuun. Yhden valaisimen alle voidaan sijoittaa asunnon numero, josko sille on tarvetta.

Pos.6 (2kpl)

Mihin: WC1 ja WC/SH

Led-valopeilin mitat ovat MOON 600 valaisimessa 600mm, mutta valaisimesta on saatavana myös 800mm valaisin. Peilin takana kiertää kosteussuojattu led-nauha, joka valaisee häikäisemättömästi seinäpintaheijastuksena neljään suuntaan. Valon väriilämpötila on 4000K (neutraali valkoinen valon väri). Peilin takana olevan seinän väri ja pinnan kiiltoaste vaikuttavat valaisutehoon merkittävästi.

Valo on hyvälaatuista ja sen värintoistoindeksi on CRI 90! Tämä tarkoittaa että sisustuksen värit toistuvat sellaisena kuin niiden kuuluukin, ilman valon värin taittumista harmaaseen tai vihertävään. Peili on materiaaliltaan laadukasta 5 mm paksua HD-lasia ja siinä on metallirunko. Valot ja peilin huurunpoisto toimivat peilipinnasta on/off hipaisukytkimillä peilin etuosassa.

WC1: Vaikka peilissä on oma on/off kytkin, niin laittaisin silti seinäkytkimeen myös, jolloin saa päälle ovensuusta.

WC/SH: Halutessa täällä voi olla myös isompi, suorakaiteen muotoinen valopeili.

Pos.7 (5kpl setti)

Mihin: saunaan

Led spottisarja saunaan. Spotissa on puolikuun muotoinen valoaukko, josta valo tulee pehmeästi seinälle, kun asennus tehdään tarpeeksi lähelle seinää. Soveltuu IP67 kosteussuojauksen ansiosta kosteisiin tiloihin ja ulos. Luo tunnelmallisen valaistuksen saunaan. SAUNA setin spotit ovat valoteholtaan 1W ja lumeneissa 100. Värintoistoindeksi on erinomainen, CRI90. Led spottien rungot ovat kokonaan alumiinia, joka johtaa erinomaisesti lämpöä. Setissä tulee mukana kosteussuojattu muuntaja (IP67, 24V 45W), sekä vaadittavat haaroittimet. HUOM! Ei asennettavaksi suoraan kiukaan päälle.

Sauna: Asennusehdotus ideakuvissa!

Pos.8 (4kpl)

Mihin: Istutusallas

Led maavalo antaa suunnattavuutensa vuoksi monipuoliset mahdollisuudet ulkotilojen valaisuun. Valaisin sopii erinomaisesti julkisivun ja mm. pihapuiden valaisuun, mutta myös terasseille, patiolle ja maahan asennettavaksi.

Reilun kokoisesta, 9 watin tehoisesta valaisimesta tulee 800 lumenin valaisuteho. Valaisin antaa lämmintä 3 000 Kelvinin väristä valoa (kuten 230V halogeenit). Valaisimessa on erinomainen värintoisto, CRI90! Kytetään verkkovirtaan. Suojausluokka IP 67 mahdollistaa käytön ulkona maahan asennettuna sekä muissa märissä tiloissa. Annamme valaisimelle 5 vuoden takuun.

Istutusallas: Yksittäinen valo suunnataan seinään, kolme valoa istutuksille.

Pos.9 (2kpl)

Mihin: Katos ja sulkutila

Led plafondi LIIKE 275 käynnistyy liiketunnistimen avulla ja sopii erinomaisesti

käytettäväksi kulkutilojen valaisuun niin sisällä kuin ulkonakin (IP65). Valaisin syttyy heti, kun sen käynnistymissäteen alueelle tulee liikettä. Käynnistymissäde on 8-12 metriä. LIIKE 275 valaisimen sammumisaika voidaan määritellä sekunteina liikkeen loppumisen havaitsemisesta.

LIIKE 275 valaisimessa on tehoa 18W eli lumeneissa 1500, joka vastaa reilusti 100 W hehkulamppua. Valon avautumiskulma on 120 astetta ja valaisinta on saatavana valon värisävyyssä 4000K, neutraali valkoinen. Laadukkaan led piirin ansiosta valaisimella on korkea värintoistoindeksi, CRI90 mikä tarkoittaa että valaisin ei vääristä värejä.

Valaisimen runko on suunniteltu kestävämmän kovaa käyttöä, sillä se on vallettua alumiinia. Valaisin on myös pulverimaalattu mustaksi.

Katos: Ulkokatoksen valaisuun, syttyy automaattisesti. Josko halutaan että on samaa sävyä kuin Plafond 160 valot voidaan vaihtaa samanlaiseksi ja laittaa erillinen liiketunnistin.

Sulkutila: Tässä tilassa voi olla pienempikin valaisin, mutta sitten tarvitaan erillinen liiketunnistin. Voidaan laittaa valaisin myös on/off kytkimeen, mutta tällöin valoa tulee tuskin koskaan sytytettyä ja kun tulee, on vaara että se unohtuu päälle pitkäksi aikaa.

Pos.10 (3kpl)

Mihin: Varasto ja autotalli

LED JANA 1500 50W kosteussuojattu (IP65) sekä pölysuojattu. Tämä valaisin valaisee kirkkaasti. Valaisin on pinta-asennettava, joten alaslaskua ei tarvita. Joten sitä voidaan käyttää myös kosteissa tiloissa ja ulkonakin. Valaisin on ketjutettavissa, sillä molemmissa päissä on valmiina pikaliittimet.

LED JANA 1500 50W valaisimessa on lumeneita 5000. Värintoistokyky(CRI) on yli 90 eli se ei vääristä värejä. LED JANA 1500 50W led valaisinta käytetään loisteputkivalaisinten korvaajana yleisvalaistuksen sekä ulkona että sisällä. Mattamainen pinta antaa miellyttävän valon. Valon värisävyksi on vakiona 4000K (neutraali valkoinen). Valaisimen runko on alumiinia ja pulverimaalattu matta valkoiseksi diffuuserin ollessa matta akryylia.

Varasto: Vapaan tilan keskelle, kaapistot huomioiden.

Autotalli: Valaisin on kirkas, joten muutama autotallissa riittää ok valaistukseen.

Pos.11 (7kpl)

Mihin: portaikkoon

Led porrasvalo IN-WALL sopii käytettäväksi portaikoissa askelmavalaisimena tai käytävätilojen kulkuvalona. Kytkemällä IN-WALL valaisimet läsnäolotunnistimeen, saat toimivan ratkaisun yövalaistukseksi, ilman että tarvitsee sytyttää muita valoja.

Valon lähteenä on 3W powerled, joka vastaa valoteholtaan 15W halogeenia eli tuottaa 150 lumenia. Valaisin ei lämpene, vaan pysyy mukavan viileänä ja on turvallinen myös perheissä joissa on pieniä lapsia tai lemmikkejä. Valon sävy on 3000K lämmin valkoinen, joka vastaa halogeenin sävyä. Valaisimen runko on harjattu alumiini tai valkoinen.

IN-WALL valaisimet asennetaan seinän sisään noin 35-50 senttimetrin korkeuteen. Asennusaukko on 70x70mm ja vähintään 52mm syvä. Mieluusti vähän enemmän, että johdot mahtuvat kivuttomasti piiloon. Itse led valaisin on ulkomitoiltaan 80x80mm. Virtalähde sisältyy hintaan. Valaisinta ei voi himmentää.

Pos.12

OH: Olohuoneessa valaisin kannattaa olla litteä ja laakea, josko se ei tule pöydän päälle. Josko tulee pöydän päälle, mutta on katselulinjan tiellä, ei kannata laittaa isoa, ripustettavaa valaisinta.

RT: Tässä voidaan käyttää joko metallikupuista valaisinta (jolla tulee intiimi tunnelma, koska valo rajaantuu pöydälle) tai ympärisäteilevää valaisinta, joka valaisee myös ympäristöä. Toki ympärisäteilevällä tulee enemmän valoa ruokapöydän kohtaan yleisvaloksi, mutta katossa on myös spotit, joten sille ei ole pakottavaa tarvetta.

Saareke: Samantyylliset valot kuin ruokapöydän päälle.

MH1-2: Suosittelen valitsemaan makuuhuoneeseen valaisimen, joista polttimot eivät näy alapuolelta katsottuna. Useimmiten kannattaa myös valita valaisin, josta valo tulee ympäriinsä, koska metallikupuiset valaisimet jättävät katon hämäräksi, mikä hämärtää ja madaltaa tilaa.

SIIVOUSVALO

Lauteiden alle siivousvalo. Asentaisin eri kytkimeen, jolloin valo voi olla sammuksissa silloin kun ei siivota.

